



สถาบันวิจัยสังคม
 รับที่ 509
 วันที่ 11 มี.ค. 2555
 เวลา 07.00 น.

บันทึกข้อความ

ส่วนงาน กองวิเทศสัมพันธ์ สำนักงานมหาวิทยาลัย โทร. ๓๖๖๕, ๓๖๖๑
 ที่ ศธ ๖๓๓๒๒(๓)/ ๑๐๐๗ วันที่ ๑๐ มกราคม ๒๕๕๕
 เรื่อง ขอความอนุเคราะห์ประชาสัมพันธ์เพื่อจัดทำหลักสูตรสองปริญญาระหว่าง
 สถาบันการศึกษาไทยกับมหาวิทยาลัยคานาซาวา

เรียน เลขาธิการสถาบันวิจัยสังคม

กองวิเทศสัมพันธ์ขอส่งสำเนาเรื่องดังกล่าวให้สถาบันฯ เพื่อเป็นข้อมูล
 สำหรับดำเนินการตั้งแนบ

๑

(นางอารีรัตน์ สุขเกษม)
 ผู้อำนวยการกองวิเทศสัมพันธ์

เรียน เลขาธิการสำนักงานสถาบันวิจัยสังคม
 เพื่อโปรดทราบ เห็นควรประชาสัมพันธ์
 บนเว็บไซต์ของสถาบันฯ ผู้สนใจสามารถ
 ติดต่อดูรายละเอียดได้ตามเอกสารที่แนบ

หญิงใจ จุณเดวี

11 มี.ค. 55

๑๗ กุมภาพันธ์
 17 กุมภาพันธ์



บันทึกข้อความ

ส่วนงาน

กองวิเทศสัมพันธ์ สำนักงานมหาวิทยาลัย โทร ๓๖๖๔

ที่ ศธ ๖๓๙๒(๗)/

วันที่ ๖ มกราคม ๒๕๕๕

เรื่อง ขอบความอนุเคราะห์ประชาสัมพันธ์เพื่อจัดทำหลักสูตรสองปริญญาระหว่างสถาบันการศึกษา
ไทยกับมหาวิทยาลัยคานาซาวา

เรียน รองอธิการบดีฝ่ายวิเทศสัมพันธ์ฯ

สรุปเรื่อง

ด้วย ผู้แทนจาก Kanazawa University ประเทศญี่ปุ่น ได้เข้าพบผู้อำนวยการสำนัก
ยุทธศาสตร์อุดมศึกษาต่างประเทศ สำนักงานคณะกรรมการอุดมศึกษาเพื่อประชาสัมพันธ์
มหาวิทยาลัยคานาซาวาและหารือเกี่ยวกับแนวทางการสร้างความร่วมมือทางวิชาการระหว่าง
มหาวิทยาลัยคานาซาวากับสถาบันอุดมศึกษาไทย โดยเฉพาะหลักสูตรนานาชาติ โดยมหาวิทยาลัย
แจ้งความประสงค์ที่จะจัดทำหลักสูตรสองปริญญาในสาขาวิชาคณิตศาสตร์และฟิสิกส์และอาจมี
การขยายหลักสูตรหรือความร่วมมืออื่นๆในอนาคตดังรายละเอียดที่แนบ

ข้อเสนอเพื่อพิจารณา

จึงเรียนมาเพื่อโปรดทราบ และเห็นสมควรแจ้งแก่คณะ สถาบันวิทยาลัยเพื่อทราบและ
ประชาสัมพันธ์เพื่อดำเนินการต่อไป

สุภรณ์

๑

คำสั่ง

แจ้งตามเสนอ



๐ ส.ค. ๒๕๕๕

(รองคณบดีฝ่ายวิเทศสัมพันธ์ฯ ศธ จักรพันธ์ ศรีชัยกุลเกษม)

รองอธิการบดีฝ่ายวิเทศสัมพันธ์และนักศึกษาก่อสัมพันธ์

ปฏิบัติการแทนอธิการบดีมหาวิทยาลัยเชียงใหม่

Hidemi Nagao, Ph.D.
Deputy President of International Affairs
Professor

Faculty of Mathematics and Physics,
Institute of Science and Engineering,
Kanazawa University

Kakuma, Kanazawa 920-1192, Japan
Tel:+81-76-264-6125 Fax:+81-76-264-6065
nagao@wiron1.s.kanazawa-u.ac.jp

Introduction of Outline of Kanazawa University

President **Shin-ichi Nakamura**
Vice President **Isamu Nagano**
Deputy President **Hidemi Nagao**



History of Kanazawa University

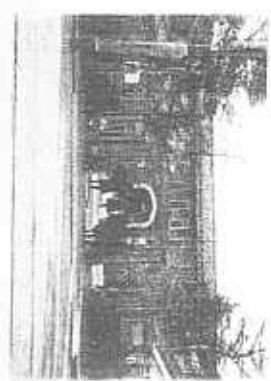
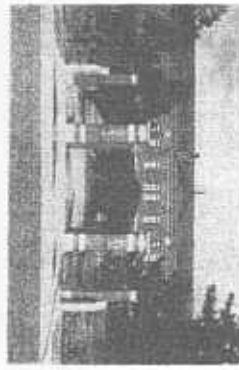
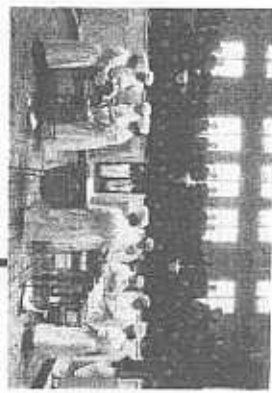
origin

1862 Hikoso Vaccination Center

1874 Ishikawa Normal High School

1887 The Forth Higher School

1923 Kanazawa Medical College

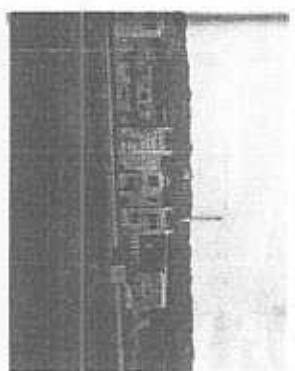


1918 Ishikawa Youth Normal School

1920 Kanazawa Technical College

1949 Kanazawa University

2008 Three Colleges 16 Schools from 8 Faculties 25 Departments
 2012 The 150th Anniversary of Kanazawa University

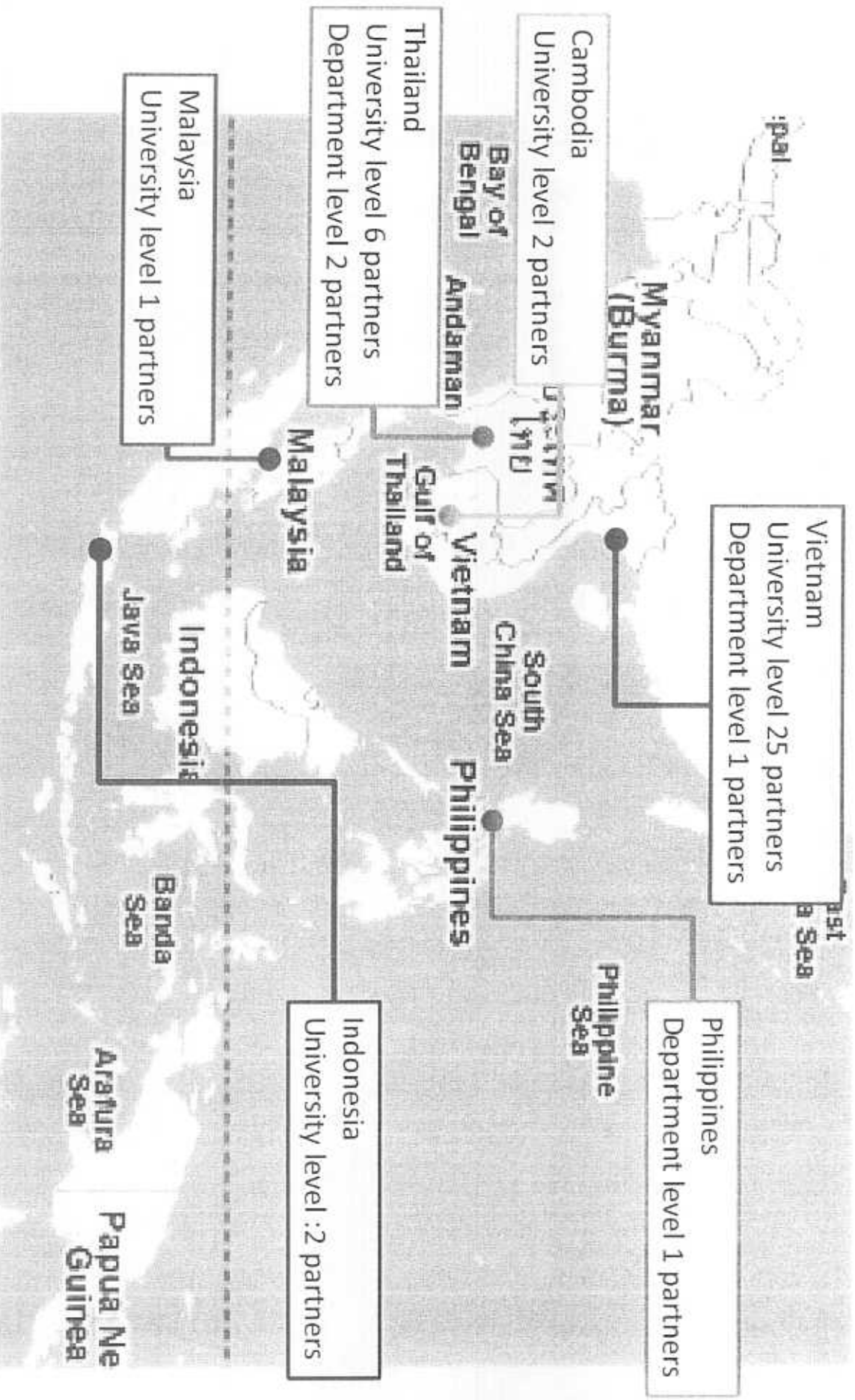


Campus in the Castle

Kodatsuno Campus

Kakuma Campus

Kanazawa University have 40 partner institutions in ASEAN



Partner Institution (university level) in the world
94 institutions (28 countries and 1 Region)

Partner Institution (department level) in the world
58 institutions (17 countries and 1 Region)

Collaborative Education Programs with ASEAN in Kanazawa University

Double Degree Program in School of Mathematics and Physics

- Institut Teknologi Bandung, Bandung, Indonesia
(This program started at 2009)
- Hanoi University of Science, Vietnam National University, Hanoi
(This program will start at 2012)
- Chulalongkorn University, Thailand
(Now Preparation)

Twining Program in School of International Students

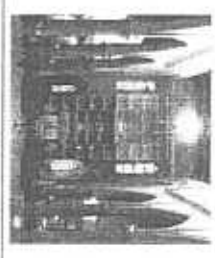
- Foreign Trade University
(This program will start at 2012)
- The University of Social Sciences and Humanities, Vietnam National University, Ho-Chi-Minh City, Vietnam
(This program will start at 2012)

SS/SV program

- Kanazawa University have 13 Programs in 2011.

Japan-East Asia Network of Exchange for Students and Youths (JENESYS) Program

Other research programs in the world



Restoration Plan for the Mural Paintings of the Basilica di Santa Croce in Italy

Environmental radioactivity at the nuclear test site

Reconstruction of paleo-environments using lake sediments (e.g. Lake Baikal)

Monitoring of KOSA at Dunhuang

Environmental monitoring in Angkor Monument Area in Cambodia
Human health effects by dioxin exposure in Vietnam

Ethnographical study of Balinese Culture

Natural Electromagnetic Waves at the Showa Station (Antarctica)

Paleo-environments in the Patagonia Icefield

